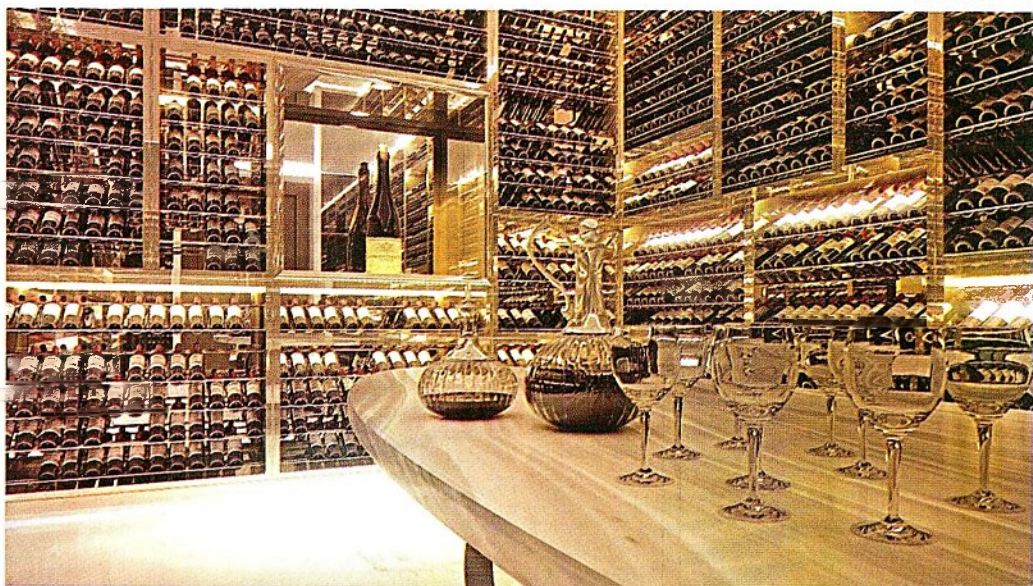


ארץ היין: פרויקט מיוחד

כשמרתף פוגש יוקרה

היוקרה במגדלי מגורים עולה מדרגות. אחרי חדרי הכושר, הסאונה ובריכת השחייה, הופך גם מרתף היין לחדר מבוקש בחללים הציבוריים של הבניין / שחר בן-פורת



חדר יינות כמגדל בראשית (הדמיה)

בכך יקבל אזור בו יישמרו היינות הפרטיים שלו. "אנו נוודא שכל דייר יוכל לשמור את הבקבוקים שלו בתנאים המיטביים", מבטיח כזהינוף. לדבריו, המרתף תוכנן כך שיכיל גם אזור ישיבה מרווח, בו ניתן לארח ולטעום מהיינות. החלל כולו עוצב על ידי מעצבת-העל אירמה אורנשטיין, שחתומה על עיצוב הפרויקט כולו.

חדר טעימות

במקביל מתכננת חברת יוסי אברהמי את פרויקט הפילהרמונית. הפרויקט, הנמצא בשכונת כוכב הצפון בתל אביב, יכלול שני בנייני יוקרה בני 11 קומות ו-94 דירות בסך הכל. לפי התכנון, לכל דירה בפרויקט יהיה מקרר משלה במרתף היין. בצמוד למקררים ייבנה חדר מרוהט שישמש לטעימות יין. לדברי יפה סדן, סמנכ"לית השיוק בחברה, "בעבר הכנסנו למספר פרויקטים שלנו מרתפי יין, והם זכו להצלחה מסחררת". פרויקטים אלו, הנמצאים בהליכי בנייה, הם מגדל טורקזו בחיפה ומגדלי נאמן בתל אביב. "מדובר בפסיליטי מאוד מיוחדים, וישנה דרישה של רוכשים, שחלקם חובבי יין לא קטנים, לאחסן בקבוקי יין איכותיים בטמפרטורה המתאימה".

"בראשית", פרויקט של משפחת כזהינוף הנמצא בהקמה בשכונת בבלי בתל אביב. לדברי מוטי כזהינוף, מנכ"ל החברה המשפחתית, "קהל היעד של הפרויקט הוא קודם כל מי שמחפשים יוקרה אמיתית, אנשים שמבינים וגם רואים מה הסטנדרט ליוקרה בחו"ל. אנשים שגרים בפרויקטים כאלו יודעים ליהנות מהחיים, ומרתף יינות הוא חלק מההנאה של חלקם, ומהציפיות הקיימות מפרויקט יוקרה".

מרתף היינות מיועד לכלל דיירי המגדל בן 44 הקומות, וכל דייר שירצה

ישנו, כאמור, מרתף יין. המרתף משתרע על שטח של 75 מ"ר, והוא עוצב בסגנון אלגנטי מאוד, תוך שילוב של שיש ועץ, וכולל שטיח וסט רהיטים של חברת Le Corbusier. במרתף מקרר יינות המונה 150 תאים, שמיועדים לדיירי המגדל, ובכל תא מקום ל-50 בקבוקים. בנוסף, ישנו אזור בו ניתן לקיים פגישות לצד טעימה של יין.

בעוד שמגדל מאיר כבר קיים ומאוכלס, מרבית מרתפי היין במגדלי יוקרה בישראל נמצאים בתהליך בנייה - יחד עם המגדלים עצמם. כזה הוא מגדל

חיים במגדל יוקרה אינם מתרחשים רק בין ארבעת הקירות של הדירה. בשטחים הציבוריים



בפרויקטים יכולים דיירים ליהנות משלל אטרקציות: טרקלין עסקים, בריכת שחייה, חדר כושר, סאונה ועוד. אל שורה זו של חללים ופינוקים מצטרף לאחרונה פינוק נוסף - מרתף יין. יזמים שונים מבינים כי בקרב קהל היעד של המגדלים אותם הם בונים, ישנה דרישה למקום בו ניתן לאחסן ואף לשתות יינות, והם מציעים זאת לדיירים שלהם.

מרתף במגדל יוקרה

אחד המרתפים הללו כבר פועל ב-Meier on Rothschild, מגדל המגורים היוקרתי שעוצב ותוכנן על ידי האדריכל ריצ'רד מאייר. המגדל, פרי שיתוף פעולה של מאייר עם המיליארדר ניקולאס ברגרואין וקבוצת חג'ל-כהן, מתנסס לגובה של 42 קומות. מאייר עיצב את כל המגדל, כולל השטחים הציבוריים שלו, אשר ביניהם



מרתף יינות במגדל Meier on Rothschild צילום: ענת גושן